



attitude makes the difference

dossier de prensa
julio 2008

Consulting, IT & Outsourcing Professional Services

1. INFORMACIÓN CORPORATIVA

everis es una consultora multinacional que colabora con las principales empresas de todos los sectores de actividad desarrollando alianzas a largo plazo para ayudarles a alcanzar sus retos de negocio mediante el conocimiento, el talento y las tecnologías de la información. Esta compañía, que en menos de doce años, ha crecido hasta alcanzar la cifra de cerca de 6.000 profesionales, desarrolla su actividad en consultoría de estrategia, negocio y aplicaciones tecnológicas, en los sectores de Telecomunicaciones, Banca, Seguros, Industria, Energía y Administraciones Públicas.

En 1996, la consultora, inició su actividad en España con la apertura de una oficina en Madrid, y a partir de ahí comienza su expansión en nuestro país, Europa y Latinoamérica.

En octubre de 2006, coincidiendo con su décimo aniversario, la consultora cambia el nombre y la identidad corporativa de la compañía bajo el nombre de **everis**, con una nueva imagen más acorde con los objetivos de la compañía. En diciembre de 2006, **everis** llega a un acuerdo con Apex Partners y FManagers para adquirir la compañía y los empleados de la consultora pasan a ser los propietarios de la misma.

En 2007 everis incorpora como nuevos socios inversores al fondo de inversión 3i, al Grupo Corporativo Landon y a un grupo minoritario de pequeños accionistas. Con este acuerdo, los profesionales de la compañía apostaron así por mantener y consolidar su modelo diferencial de gestión, que ha sido un paso fundamental para que la empresa haya alcanzado, una facturación de 340 millones de euros, posicionándose entre las primeras consultoras en España, e implantándose en distintos países de Europa y de Latinoamérica.

En la actualidad, **everis** cuenta con cerca de 6.000 profesionales distribuidos en las diferentes oficinas de A Coruña, Madrid, Barcelona, Murcia, Sevilla, Valencia, Lisboa, Milán, Roma, Santiago de Chile, Buenos Aires, México D.F, Bogotá y Sao Paulo.

Datos económicos y expectativas

everis, consultora multinacional de negocio y aplicaciones tecnológicas ha obtenido una facturación de 340 millones de euros durante el ejercicio fiscal 2006 (1 de abril 2007- 31 de marzo 2008), un 24% más con respecto el año anterior. Esta cifra confirma la consolidación de **everis** como una de las principales consultoras en los mercados en los que está presente.

everis en España continúa siendo el país en el que mayor cuota de mercado mantiene la compañía, con una facturación de 258 millones de euros. Estos resultados también son muy superiores a la media de crecimiento del sector y confirman la consolidación de **everis** como una de las principales consultoras en nuestro país.

Este incremento de la cifra de negocio responde a una etapa de consolidación de la actividad de las oficinas internacionales, que hasta ahora suponían una parte más reducida de la facturación de everis y su apuesta por nuevos mercados en los que como en el caso de Polonia, ha iniciado actividades para desarrollar proyectos de negocio, transformación, tecnología y *outsourcing* en este país.

En cuanto a las previsiones económicas fijadas para el próximo ejercicio, la compañía tiene previsto seguir aumentando su facturación, hasta los 410 millones de euros, y el número de profesionales, hasta incorporar más de 1.000 profesionales a lo largo del próximo ejercicio.

2. SECTORES A LOS QUE SE DIRIGE Y SERVICIOS QUE OFRECE

everis es una consultora cuya actividad fundamental se centra en la aplicación de la tecnología y conocimiento en herramientas para mejorar el desempeño de las organizaciones, identificando en los procesos de cambio de las empresas, las herramientas necesarias para la consecución de objetivos.

Este enfoque aporta un marco metodológico que garantiza que las inversiones y los proyectos sean evaluados de acuerdo a los resultados de negocio.

everis cuenta con las siguientes áreas de negocio:

everis business realiza proyectos de estrategia, de negocio y de procesos. Su foco empresarial se centra en la orientación al negocio, la innovación sectorial, así como en el establecimiento de posibles alianzas estratégicas para acometer nuevos modelos de negocio.

everis solutions está orientada a la definición, diseño e implantación de soluciones tecnológicas, y a la gestión y operación de servicios continuos. Estos objetivos se cubren a través de la potenciación y el uso de metodologías que aseguren la calidad, el traspaso de producción a los centros de alto rendimiento y la especialización funcional y tecnológica.

everis centers se basa en la utilización de centros de alto rendimiento. Esta unidad cuenta con la estructura y las capacidades para realizar actividades de forma industrializada con un elevado nivel de productividad y eficiencia.

everis BPO, servicio especializado en la estrategia, asesoramiento, diseño, gestión y prestación de servicios de externalización y mantenimiento de desarrollo tecnológico.

everis initiatives para adelantarse a las diferentes realidades del mercado y lanzar nuevos negocios en los que pueda invertir con los clientes.

Además, la consultora desarrolla su actividad en los siguientes sectores:

- Telecomunicaciones
- Banca y Seguros
- Automoción y manufacturing
- Concesiones
- Construcción y servicios
- Farmacia y Química
- Gran consumo y *Retail*
- Media y Ocio
- Transporte aéreo y Turismo
- Transporte y Logística
- Energía
- Administraciones Públicas
- Innovación

La compañía ofrece los siguientes servicios:

- Estrategia y desarrollo corporativo; acciones y decisiones relacionadas con el crecimiento, desarrollo y expansión de la empresa y su estrategia
- Operativa de negocio; diseño de productos y servicios diferenciales para el mercado y mejora de los procesos de distribución
- Organización y recursos; ayuda a cambios organizativos, reorganización y optimización operativa, preparación y gestión del cambio, soluciones en el ámbito de RRHH, administración y finanzas y gestión de proyectos
- Infraestructura tecnológica; soluciones de sourcing, arquitectura, sistemas de información y gestión de servicios relacionados con las tecnologías de la información
- Marketing y comercial; conocimiento de los clientes, definición de la oferta de servicios y de acciones y herramientas para la venta de esos productos
- Servicios continuos; *outsourcing* de soluciones tanto tecnológicas como de organización y recursos

De esta manera, el conocimiento sectorial de **everis**, así como la capacidad de ofrecer soluciones innovadoras que sean gestionadas y ejecutadas de forma eficiente y productiva son fundamentales de cara a proporcionar un mayor valor añadido para los clientes.

Metodología:

everis ha lanzado la iniciativa organizativa **COM (Corporate Methods)** que potencia uno de los pilares básicos para el desarrollo multinacional: “el conocimiento” y la reutilización del mismo para seguir proporcionando a los clientes resultados fiables y eficientes.

La **iniciativa COM** cuenta con una metodología propia, que recoge las mejores prácticas de *la compañía en el* desarrollo y mantenimiento de sistemas, así como el conocimiento de negocio. El fin último de COM es fomentar una cultura de mejora en todos los ámbitos organizativos

Alianzas:

everis tiene múltiples alianzas con empresas líderes y principales proveedores de soluciones tecnológicas, que permiten tener conocimientos en profundidad de las tendencias del mercado para poder asesorar a los clientes en sus decisiones tecnológicas.

3. CAPITAL HUMANO

everis se caracteriza por ser una empresa joven y dinámica con cerca de 6.000 profesionales, en su mayoría titulados superiores, cualificados para las tecnologías de la información. En este sentido, la valoración del capital humano que forma la compañía es un elemento clave en el funcionamiento de la consultora.

Además, en **everis** toda la plantilla posee participaciones de la compañía distribuidas entre los empleados y los socios financieros en función de la antigüedad y la categoría profesional. Cada año, se actualiza este plan de reparto para incluir a los nuevos empleados. Este modelo diferencial de gestión permite que el personal sienta el proyecto como suyo y se comprometa desde el primer día.

El modelo de gestión de recursos humanos de la consultora se basa en los siguientes puntos estratégicos:

- Plan de Carrera Individualizado

everis desarrolla un plan detallado de carrera profesional acompañado con un plan de formación. Además, las posibilidades de movilidad dentro de la compañía son reales para todos los empleados, tanto desde el punto de vista de participaciones puntuales en proyectos internacionales, como traslados a otros países en los que **everis** está presente.

- Universidad Corporativa

everis, ha creado con el apoyo de la Universidad de La Salle, una universidad corporativa, iniciativa a través de la cual, los empleados de la compañía pueden acceder a titulaciones académicas de grado y postgrado impartidas por este centro académico. Así, las profesionales de **everis** asistieron, durante el pasado ejercicio, a más de 660 cursos presenciales que supusieron cerca de 120.000 horas de formación.

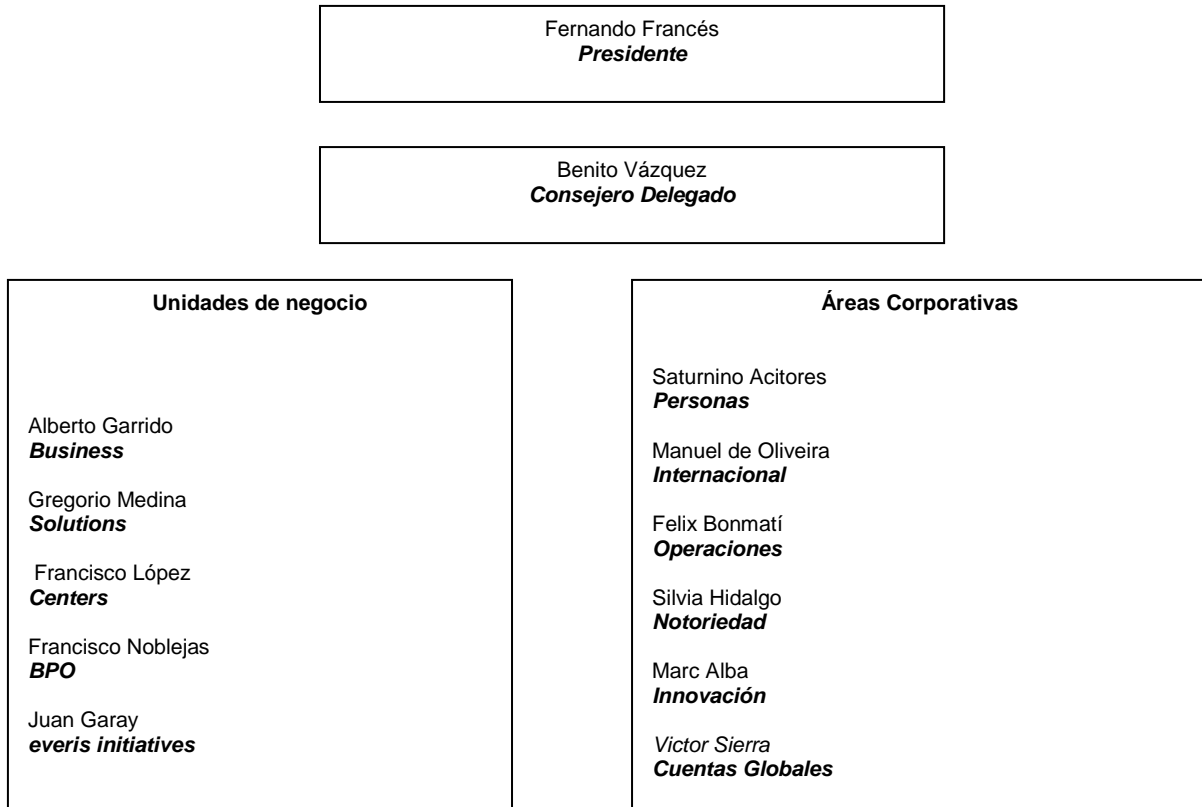
- El Proyecto Concilia

Creado para agrupar medidas de flexibilidad que permitan una combinación equilibrada entre vida personal y profesional.

- Mentoring

Para la gestión de la carrera profesional **everis** se basa en la figura del mentor (gerente o socio de la compañía), quien asesora y guía en todos los aspectos relacionados con el desarrollo personal y profesional.

4. ORGANIZACIÓN INTERNA



Fernando Francés *Presidente*

Fernando Francés, nació en Madrid y ha sido el principal responsable de la puesta en marcha de DMR Consulting en España en 1996. Licenciado en Matemáticas por la Universidad Complutense de Madrid, ha desarrollado su carrera profesional íntegramente en el mundo de la consultoría. A lo largo de su trayectoria, ha pasado por empresas como IBM, en la que trabajó como Técnico de Sistemas desde 1984 hasta 1986, año en el que se incorporaría a Andersen Consulting (actual Accenture) donde llegó a ser director asociado en las áreas de Tecnología y Telecomunicaciones. El enero de 2004, lideró la compra de la consultora a Fujitsu, momento en el que **everis** pasa a ser propiedad de los empleados.

Benito Vázquez *Consejero Delegado*

Benito Vázquez es ingeniero superior de telecomunicación. Inició su carrera profesional en el sector de las telecomunicaciones en Telefónica y SITRE. En 1992, se trasladó a Andersen Consulting donde fue gerente de Tecnología. En 1996, formó parte del grupo que puso en marcha DMR Consulting donde ha sido responsable de los sectores de Entidades Financieras y Telecomunicaciones. En abril de 2004 fue nombrado consejero delegado.

5. RESPONSABILIDAD SOCIAL

everis es consciente de su vocación social y trabaja por la aportación de los conocimientos que ha desarrollado y acumulado a lo largo de su trayectoria como empresa de consultoría. La **Fundación everis** nació en 2001 con el fin de cooperar con la sociedad, primordialmente a través de las instituciones universitarias desarrollando el capital humano y difundiendo el conocimiento sobre tecnologías de la información y sus aplicaciones para la empresa.

Los beneficiarios de las actividades de la Fundación son:

- Universidades, tanto alumnos como profesores.
- Centros de Investigación y Desarrollo, tanto públicos como privados.
- Profesionales de la tecnología, en todos los ámbitos.

En cuanto a las principales líneas de actuación, destacan las siguientes:

- Convocatoria anual del Premio de Ensayo

Este premio está dotado con 30.000 euros y reconoce, por un lado, aquellos ensayos que desarrollen una reflexión sobre cuestiones de política de empresa que se plantean en la actualidad. La obra será premiada, con 24.000 euros, según el tratamiento que haga de la gestión empresarial o de los factores de entorno más relevantes; económicos, tecnológicos, sociológicos o antropológicos y deberá analizar de forma novedosa el papel que las empresas juegan en las mencionadas dinámicas de cambio social. Asimismo, el Jurado concede un accésit, dotado con 6.000 euros, a aquella obra, que sin ser merecedora del premio, quede como finalista por tener la suficiente calidad para ser publicada.

- Convocatoria anual del Premio Emprendedores

Este premio, con una dotación económica de 60.000 euros tiene como objetivo fomentar el espíritu emprendedor en el ámbito universitario y científico español y facilitar la financiación de proyectos empresariales con claros matices de innovación, viabilidad y beneficio para la sociedad.

Los proyectos presentados tienen como finalidad la creación y explotación de una nueva empresa con personalidad jurídica propia, que consiste en la aplicación de innovaciones en Tecnologías de la Información en cualquiera de los diferentes ámbitos de la Sociedad del Conocimiento.

- Patrocinio de cátedras, actividades de investigación y de promoción del espíritu emprendedor de las universidades
- Actividades de Investigación
- Publicaciones con otras editoriales. La Fundación everis desarrolla una línea de publicaciones en la que incluye a los ganadores del Premio de Ensayo y accésit, las conferencias auspiciadas por la fundación y los trabajos de interés editorial que se deriven de la actividad científica o de divulgación de los premios emprendedores o cátedras.

Hasta la fecha la fundación ha publicado los siguientes libros:

- “La esencia de Becker”, Ramón Febrero y Pedro Schwartz
- “Ética y Progreso Económico”, James M. Buchanan
- “Historias de E”, Marc Alba, socio de everis
- “La Creación económica”, Jose Antonio Marina
- “La Materia de los Sueños”, Elio Quiroga
- “Aprendizaje y educación en la sociedad del conocimiento” Ferrán Ruiz Tarragó
- “Liderazgo, empresa y deporte”, Juan Carlos Cubeiro y Leonor Gallardo
- “Hacia la democracia electrónica”, David Ríos, José Manuel Vera, Jesús Ríos y José Antonio Rubio

Iniciativas de ayuda social

- Construcción de un pozo en Etiopía
everis ha financiado, en colaboración con la ONG “Amigos de Silva”, la perforación de un pozo que abastecerá de agua a la población de Afar, una región ubicada en el norte de Etiopía. Hasta hoy no existía ningún pozo de agua en esta zona, lo que obligaba a sus habitantes a caminar muchos kilómetros para conseguir agua, a depender del clima para el riego de los cultivos y la alimentación de los animales. Para llevar a cabo esta iniciativa, everis ha realizado una donación de 20.000 euros.

- Comercio justo en colaboración con Intermón Oxfam

Uganda (África) es uno de los países más pobres del mundo, sin apenas acceso a medios sanitarios, escolares y de alimentación. Además, en el caso de las mujeres, las condiciones de vida empeoran. Por este motivo, colaboramos con Intermón Oxfam en un programa de reinserción social en el que participan mujeres ugandesas, con el fin de promover un salario justo que garantice unas condiciones de vida dignas y su participación en el desarrollo de esta población.

- Campaña “Dona un dragón”

La campaña “Dona un dragón” es uno de los programas de la responsabilidad social corporativa promovida desde **everis**. Esta acción, en la que participan empleados y clientes de la compañía, consiste en la donación de libros para la construcción de bibliotecas y escuelas. **everis** envió más de 2.500 ejemplares para una biblioteca en la región de CATAMARCA (Argentina).

Iniciativas medioambientales

everis desarrolla una política de responsabilidad y respeto hacia el medioambiente, a través de un sistema de gestión medioambiental basado en la normativa ISO 14001:2004 y que se materializa a través de sus empleados, clientes y proveedores.

Prevenir la contaminación minimizando el consumo de recursos naturales, eliminar los residuos de manera responsable y el reciclaje de materiales, son algunos de los objetivos principales que everis establece como empresa socialmente responsable.

6. FICHA CORPORATIVA

Nombre de la empresa	everis
Sector	Consultoría de estrategia, negocio y desarrollo de aplicaciones tecnológicas
Fecha de creación	1996
Equipo Directivo	Fernando Francés, Presidente Benito Vázquez, Consejero Delegado
Oficina Corporativa	Madrid
Facturación	2007: 340 millones de euros Previsiones 2008: 410 millones de euros
Número de empleados	2008: 6.000 empleados
Formación	Número de horas de formación 2007: 120.000 horas
Información de Contacto	everis- Comunicación María Jesús Villa/ Noa Llusía Tlfs: 91 5679400 / 690 93 00 65 maria.jesus.villa@everis.com noa.llusia.juanes@everis.com